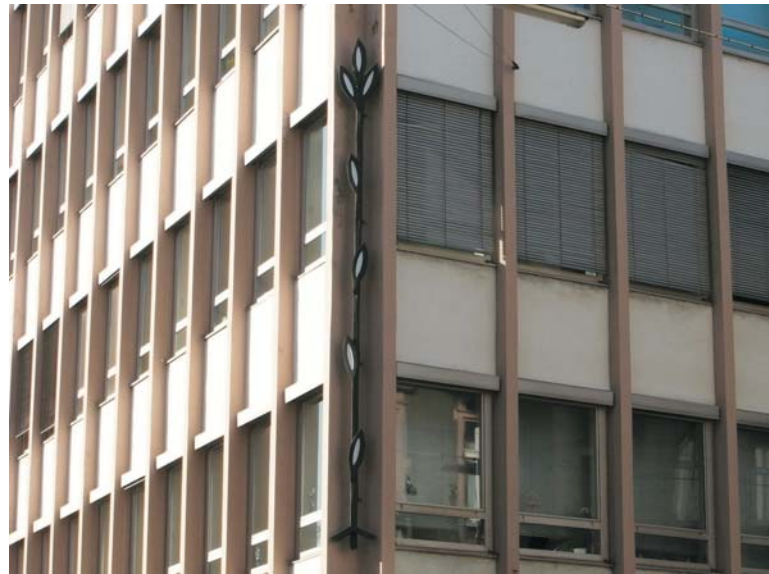
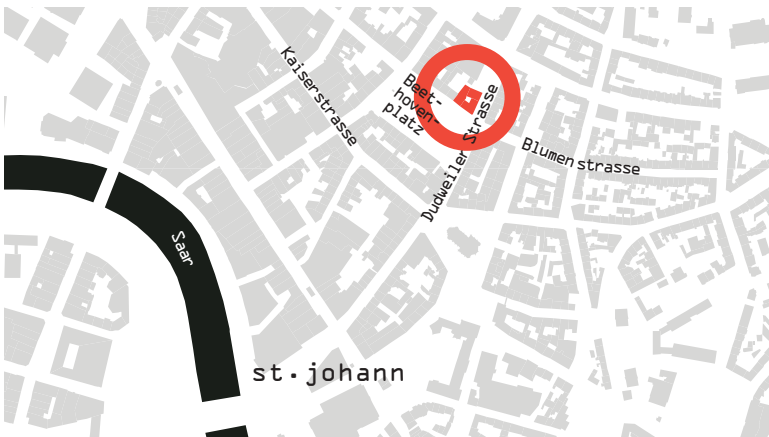


gebäude des monats 11-12/08



Fotos: baubar 2008



verwaltungsgebäude in st.johann

Verwaltungsgebäude der Volkshilfe und Terra Versicherung (heute: Cosmos Versicherung), Beethovenplatz Ecke Dudweiler Strasse in St.Johann, Saarbrücken, erbaut 1954. Architekten: Arbeitsgemeinschaft R. Rheinstädter und H. Ulrich, Saarbrücken.

Das siebengeschosse Eckgebäude weist typische Stilmerkmale seiner Erbauungszeit auf: die Fassade wird durch schmale, eng gestellte Lisenen vertikal betont und von einem weit auskragenden Dach horizontal abgeschlossen. Das Gebäude erfüllt seine Rolle, die der Städtebau ihm zuweist. Die markante Ecke schafft den Übergang von dem ruhigen und geschlossenen Platzraum des Beethovenplatzes zur grossstädtischen und lauten Dudweiler Strasse. Veredelt wird das Haus durch ein feines, fast unscheinbares Detail, das erst auf dem zweiten Blick als Kunst am Bau wahrgenommen wird. Eine stilisierte Ähre an der Ecke weist auf den Erbauer, eine Versicherung hin. Leider lässt sich der Urheber des Kunstwerkes nicht mehr ermitteln.



eine Initiative von baubar | urbanlaboratorium

„Stadtkundschaften“ will den Blick für die jüngere Geschichte der Saarbrücker Stadtentwicklung schärfen und widmet sich der wenig geschätzten Architektur der 50er und 60er Jahre in all ihren Facetten, von Bauwerken über Plätze bis hin zu Grünanlagen. Der Laborbericht wird über den Zeitraum eines Jahres monatlich ein herausragendes Gebäude oder Stadtdetail aus dieser Zeit vorstellen. Am Ende soll ein Parcours entstehen, der die Kraft und Vielschichtigkeit dieser Epoche verdeutlichen soll. Für Vorschläge und Hinweise sind wir immer dankbar.