

**Projekt:**  
Neubau Kindergarten Gisorsviertel

**Auslober:**  
Gemeinde Riegesberg

**Entwurf:**  
baubar urbanlaboratorium  
Diez + Torres GbR AKS BDA

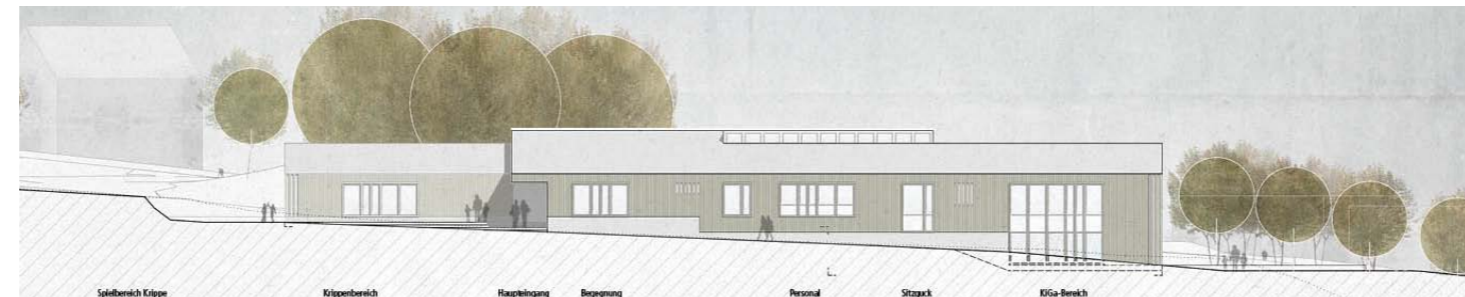
**Mitarbeit:**  
Mathieu Tosi, Celie Tremezaygues, Dustin Alt, Florian Schamper

**Ort:**  
Riegelsberg

**Auftragsart:**  
Realisierungswettbewerb

**Planung:**  
2020

**Auszeichnung:**  
Engere Wahl



Wie ein Schiff liegt der neue Kindergarten am Hang oberhalb des Dörschbaches und nimmt 122 Kinder aus dem Gisorsviertel mit auf eine spannende und abenteuerliche Reise durch ihr junges Leben.

Genau so ein Bild könnte der langgezogene Baukörper der sechs-gruppigen KiTa, der parallel zur Gisorsstraße angeordnet ist, vermitteln. Über eine Rampen-Treppen-Anlage geht man an Bord. Um bei der Schiffsassoziation zu bleiben, bildet der Mittelteil den Rumpf, in dem alle gemeinschaftlichen Funktionen, vom Mehrzweckraum über die Kindermensa bis zum Begegnungsraum, zu finden sind.



Die jeweiligen Enden des Schiffskörpers sind den Kindern vorbehalten: Im Backbord der Krippenteil, im Steuerbord, über zwei Geschosse organisiert, der Ü3-Bereich. Das besondere Kennzeichen dieser Bereiche ist, dass jeweils zwei Gruppen eine bauliche Einheit bilden, die für sich autark funktioniert und interne Rundläufe zulässt, ohne die anderen Bereiche zu stören. Jede dieser Einheiten hat über die Matsch-Kleider-Schleuse einen kontrollierten eigenen Ausgang ins Freie. Daneben besitzen vier Gruppenräume einen direkten Zugang in den Garten. Dabei schafft das verlängerte Dach eine wettergeschützte Vorzone zum Außenraum.

